

Dieter Knoll

BARI & LODI



(24080284/03470037)

DIESE DESIGNER & KREATIVEN KÖPFE STEHEN FÜR DAS EXKLUSIVE DESIGN VON DIETER KNOLL COLLECTION.



UTE BROKER



MARC SCHMITT



JANIKA SONNENBERG

5 Jahre
GARANTIE..

Dieter Knoll

Dieter Knoll

**BARI + LODI – DINING-PROGRAMM
MIT KOMFORTGARANTIE**

Gestalten Sie Ihren neuen Lieblingsplatz mit Bari + Lodi modern, wohnlich und voller Komfort. Dieses legere, kubische Dining-Programm bietet geteilte Sitze und separate Rückenkissen bei Solo- und Eckbänken. Kopfstützen und Relaxfunktion schenken hervorragende Bequemlichkeit. In Kombination mit verschiedenen Stühlen entstehen traumhaft komfortable Sitzplätze. Darüber hinaus kreieren Sie aus über 2.500 Varianten Ihren individuell passenden Tisch. 10 Tischgestelle, 4 Gestell-Materialien, 6 Tischplatten-Maße sowie 18 Tischplatten-Ausführungen warten auf Sie. Wählen Sie außerdem zwischen Mittel- oder Gestellauszug. Die durchdachte Formensprache mit eleganter Optik findet sich in jedem Möbelstück konsequent wieder und verleiht Ihrem Essplatz das gewisse Etwas.



Frei im Raum aufstellbar



Mehr Komfort durch verstellbare Kopfstütze und Relaxfunktion



**ALLES IST PLANBAR, ALLES IST MACHBAR!
LASSEN SIE SICH INSPIRIEREN!**

TYPENPLAN BANKSYSTEM BARI

BÄNKE



Solobank
wahlweise mit Kopfstützen, wahlweise Rücken fest
(B/H/T: ca. 209/224 x 92 x 72 cm) oder mit Relaxfunktion
(B/H/T: ca. 209/224 x 92 x 78 cm)



Eckbank
wahlweise mit Kopfstützen, wahlweise Rücken fest
(B/H/T: ca. 174 x 92 x 234/259/274 cm oder spiegelverkehrt) oder mit Relaxfunktion
(B/H/T: ca. 174 x 92 x 240/265/280 cm oder spiegelverkehrt)

STÜHLE



Freischwinger
Flachstahlkufe in Metall schwarz Struktur
oder Metall verchromt



Freischwinger mit Armlehnen
Flachstahlkufe in Metall schwarz Struktur
oder Metall verchromt

FUSSVARIANTEN FÜR BÄNKE



Flachstahlkufe
in Metall schwarz Struktur
oder Metall verchromt



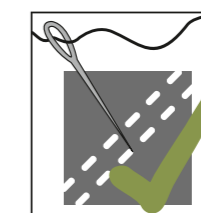
Holzkufer
in Asteiche natur massiv



Stuhl
4-Fuß Schemelfuß in Asteiche natur massiv



Armlehnstuhl
4-Fuß Schemelfuß in Asteiche natur massiv

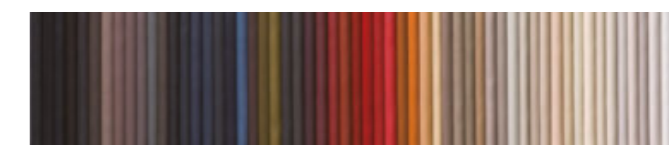


Kontrastnaht möglich



H20000087

HIER GEHT'S ZUM
PRODUKTFILM:



große Stoff- und Lederauswahl (Beispiel)

ALLES IST PLANBAR, ALLES IST MACHBAR!

TYPENPLAN TISCHSYSTEM LODI

Dieter Knoll

SÄULENTISCHGESTELLE



MET



WET



LET



SET



GET



YET



FET



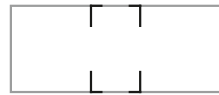
Q

VIERFUSSTISCHGESTELL

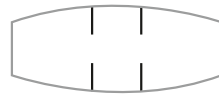


Vierfußtisch
Beine wahlweise rechteckig oder abgeschrägt
(abgeschrägt nicht in Holz Ausführung erhältlich)

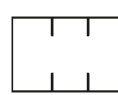
TISCHPLATTEN



rechteckig
ca. 140 (190) x 100 cm
ca. 160 (210) x 100 cm
ca. 180 (240) x 100 cm



bootsförmig
ca. 140 (190) x 100 cm
ca. 160 (210) x 100 cm
ca. 180 (240) x 100 cm



quadratisch
ca. 120 (180) x 120 cm



rechteckig
ca. 110 (155) x 70 cm
ca. 130 (190) x 85 cm
ca. 140 (190) x 100 cm
ca. 160 (210) x 100 cm
ca. 180 (240) x 100 cm

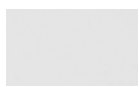
SÄULENTISCHE MIT MITTELAUSZUG



VIERFUSSTISCH MIT GESTELLAUSZUG



FARBAUSWAHL für alle Tischplatten



Glas weiß



Glas silbergrau



Glas-Keramik Sand



Glas-Keramik Oxid



Glas-Keramik Granit



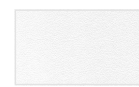
Glas-Keramik Maron



HPL 3D-Struktur Terra



HPL 3D-Struktur Wenge



HPL 3D-Struktur weiß



HPL 3D-Struktur Eiche



HPL 3D-Struktur Boston Eiche



HPL 3D-Struktur Wildeiche braun



HPL 3D-Struktur Wildeiche schwarz



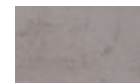
HPL 3D-Struktur Wildeiche weiß



3D-Struktur Eiche bianco



HPL 3D-Struktur Beton dunkel



HPL 3D-Struktur Beton hell

**5 Jahre Garantie auf die Marke Dieter Knoll Collection. Weitere Infos finden Sie unter www.dieter-knoll-collection.com.

DIE MARKENPRODUKTE VON **Dieter Knoll** ERHALTEN SIE EXKLUSIV BEI DIESEN FÜHRENDEN MÖBELHÄUSERN:

Aufgrund unserer unterschiedlichen Filialgrößen sind in Ausnahmefällen einzelne Produkte nur auf Bestellung erhältlich. Vorbehaltlich Satz- und Druckfehler. Irrtum, Zwischenverkauf und Modelländerungen vorbehalten. Genaue Maße und Pflegeanleitungen liegen im Geschäft aus. Impressum: Herausgeber u. Verleger: XXX Marketing GmbH.

